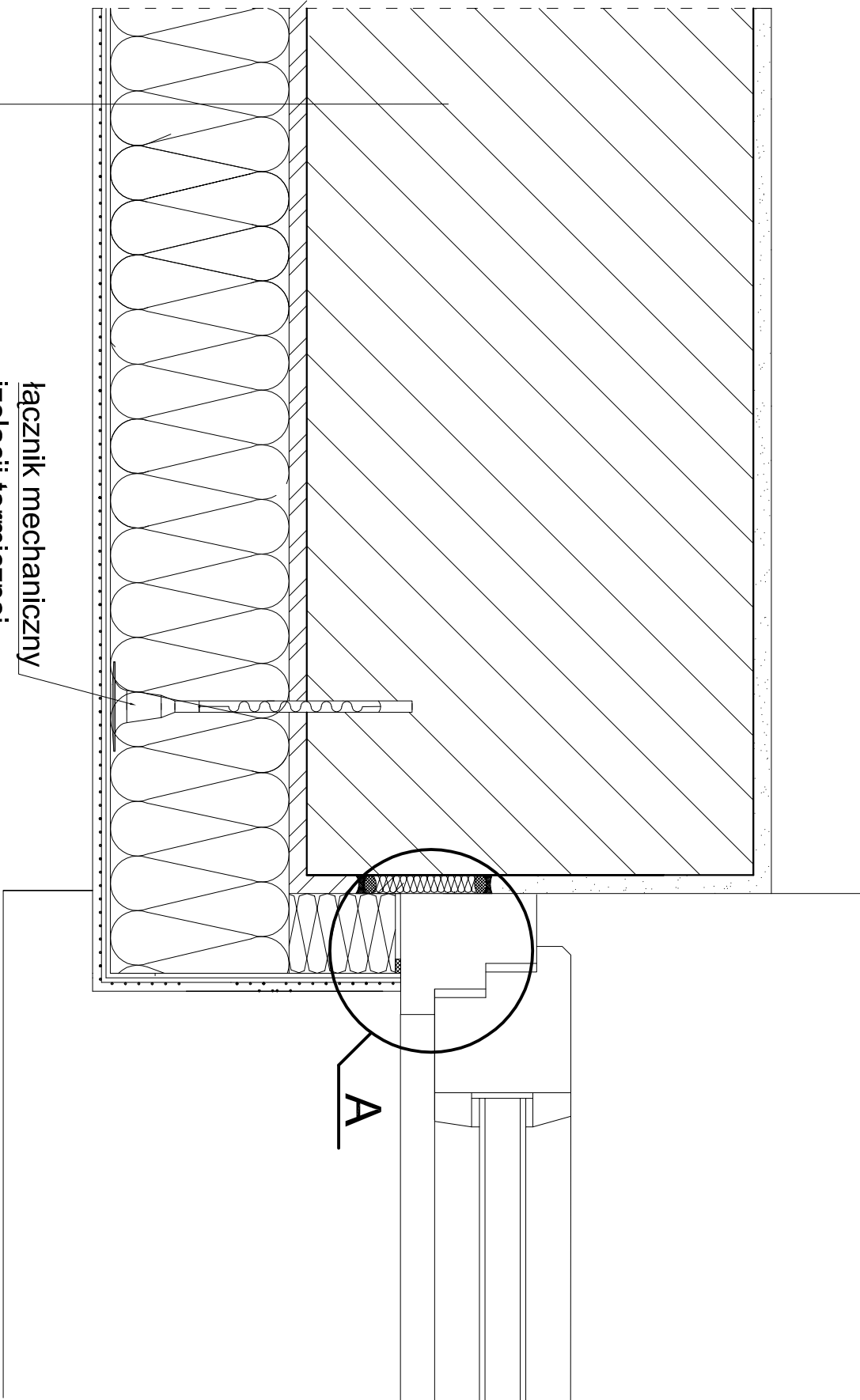


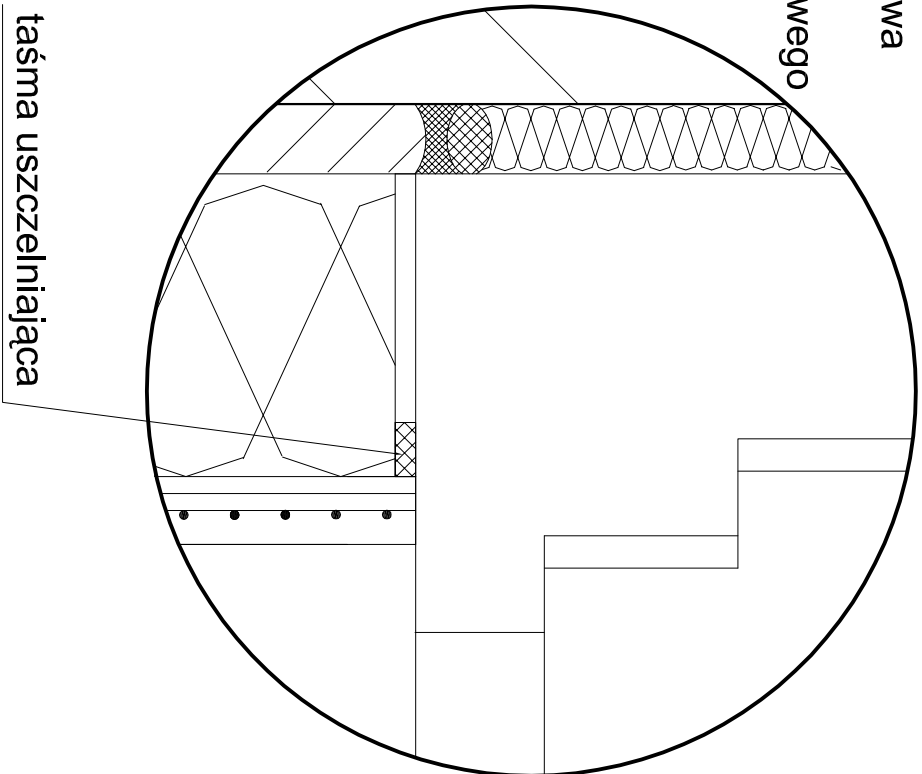
POŁĄCZENIE OCIEPLENIA Z OŚCIERZNICĄ OKNA
- PRZEKRÓJ POZIOMY



łącznik mechaniczny
izolacji termicznej

1. ściana zewnętrzna
2. warstwa zaprawy klejowo-szpachlowej
3. płyta ze styropianu
4. warstwa zbrojąca - zaprawa klejowo-szpachlowa z zatopioną siatką z włókna szklanego
5. wyprawa z cienkowarstwowego tynku silikonowego

Szczegół A



taśma uszczelniająca

<div><div><div><div>EKOBU</div><div>PRZEDSIĘBIORSTWO PROJEKTOWO-BUDOWLANE "EKOBU" s.c.</div><div>Dmochin Drogi nr 89 B, 95-061 Dmochin</div><div>PRACOWNIA PROJEKTOWA:</div><div>93-312 Łódź, ul. Tuszyńska 155</div></div></div></div>		" Utwór chroniony prawem autorskim - wszelkie prawa zastrzeżone "	
PROJEKT:			
PRZEBUDOWA OBIEKTU NA CENTRUM DYDAKTYCZNE PRZY ZESPOLE SZKÓŁ NR 1 W ALEKSANDROWIE KUJAWSKIM Z PRZEZNACZENIEM NA PRACOWNIE KSZTAŁCENIA PRAKTYCZNEGO			
LOKALIZACJA INWESTYCJI:			
Zespół Szkół nr 1 w Aleksandrowie Kujawskim ul. Wyspiańskiego 4 87-700 Aleksandrów Kujawski dz. nr ew. 14/27, ark. mapy ewid. 18			
Tytuł rysunku:		Skala:	
POŁĄCZENIE OCIEPLENIA Z OŚCIERZNICĄ OKNA - PRZEKRÓJ POZIOMY		1:10	
		Data: 07.2016 r.	
BRANŻA:	ARCHITEKTURA	PODPIS:	FAZA: PW
PROJEKTANT:	mgr inż. arch. Jarosław Kowalczyk	upr. bud. 07/LOOK/2012 w specjalności architektonicznej (bez ograniczeń)	Nr rysunku: A/15
ASYSTENT PROJ:	mgr inż. arch. Ewa Hinz		
SPRAWDZAJĄCY:	mgr inż. arch. Włodzisław Alwasiak	upr. bud. 356/61 w specjalności architektonicznej (bez ograniczeń)	Nr strony: A/29